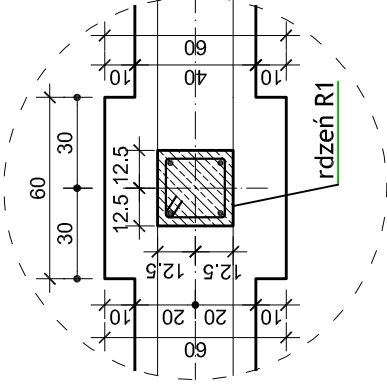
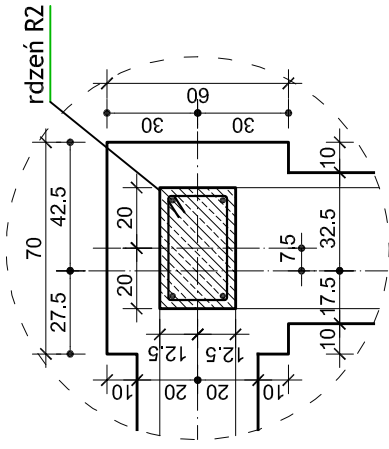


UWAGI:

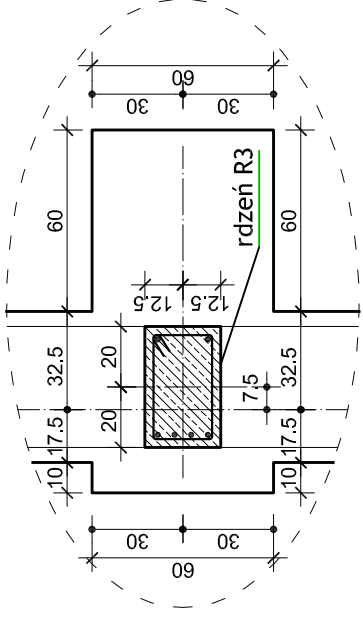
1. Rzędna posadowienia fundamentów: **107,40 m n.p.m.**
2. Przekroje przez fundamenty - patrz rys. K-2.
3. Przed rozpoczęciem betonowania fundamentów w miejscach projektowanych rdzeni R1, R2 i R3 należy wy prowadzić zbrojenie pionowe - szczegóły wg rys. K-2.
4. Zbrojenie rdzeni R1, R2 i R3 - wg rysunku K-4.
5. W razie napotkania przy wykonywaniu prac ziemnych gruntów nasypowych lub gruntów o gorszych parametrach niż przyjęto w obliczeniach, należy grunt ten wymienić na piasek zagęszczony warstwami lub chudy beton.
6. Beton: **B-20 (C15/20)**.
Podbeton: **B-10**.
Stal zbrojenia podłużnego: A-I (St3SX-b).
Stal strzemion: A-0 (St0S).
Zestawienie stali i betonu dla fundamentów - patrz rys. K-3.



DETAL 'B'
(skala 1:25)



DETAL 'C'
(skala 1:25)



Nazwa obiektu budowlanego:	Budynek świetlicy środowiskowej.				
Adres obiektu:	Ostrowite (działka nr 214/3).				
Inwestor:	Gmina Ostrowite, ul. Lipowa 2, 62-402 Ostrowite.				
Nazwa rysunku:	Rzut fundamentów.				
	Imię i nazwisko	Specjalność i nr uprawn.	Podpis	Nr zlec:	Data
Projektant:	<i>inż. Paweł Sulkowski</i>	konstr. - budowl. i archit. UAB 8346/III/13/90 GP 7342/III/68/91		06/2008	04-2008
Asystent projektanta:	<i>inż. Arkadiusz Guźniczak</i>				
Sprawdzający:	<i>mgr inż. Piotr Żywica</i>	konstr. - budowlana GP 7342/II/83		Skala 1:100	Nr rys. K-1